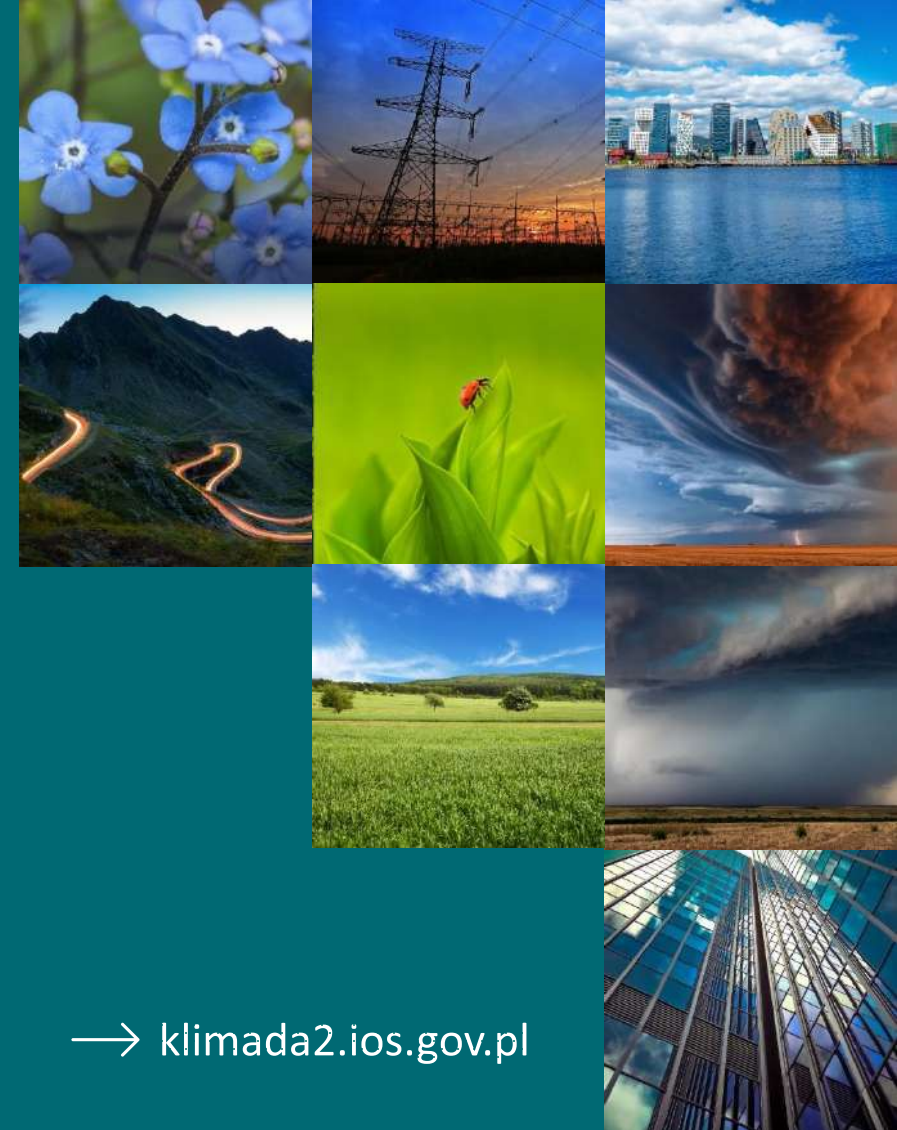




**Klimada 2.0**  
BAZA WIEDZY O ZMIANACH KLIMATU

**Baza wiedzy o zmianach klimatu i adaptacji do ich skutków oraz kanałów jej upowszechniania w kontekście zwiększenia odporności gospodarki, środowiska i społeczeństwa na zmiany klimatu oraz przeciwdziałania i minimalizowania skutków nadzwyczajnych zagrożeń**



→ [klimada2.ios.gov.pl](http://klimada2.ios.gov.pl)

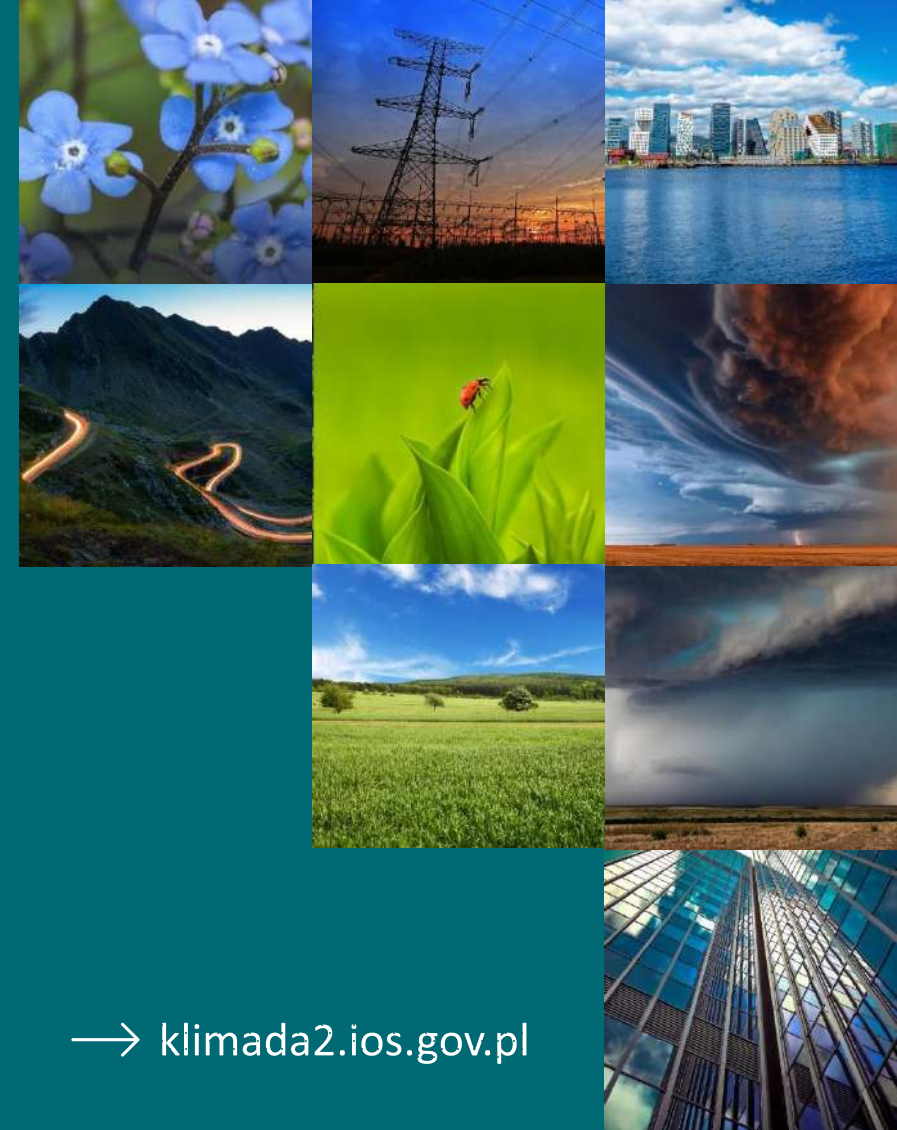


Unia Europejska  
Fundusz Spójności





**Klimada 2.0**  
BAZA WIEDZY O ZMIANACH KLIMATU



## Moduł 13. Finansowanie działań adaptacyjnych

dr inż. Ewelina Siwiec  
dr inż. Anna Dubel

Krajowy Ośrodek Zmian Klimatu

→ [klimada2.ios.gov.pl](http://klimada2.ios.gov.pl)



Unia Europejska  
Fundusz Spójności

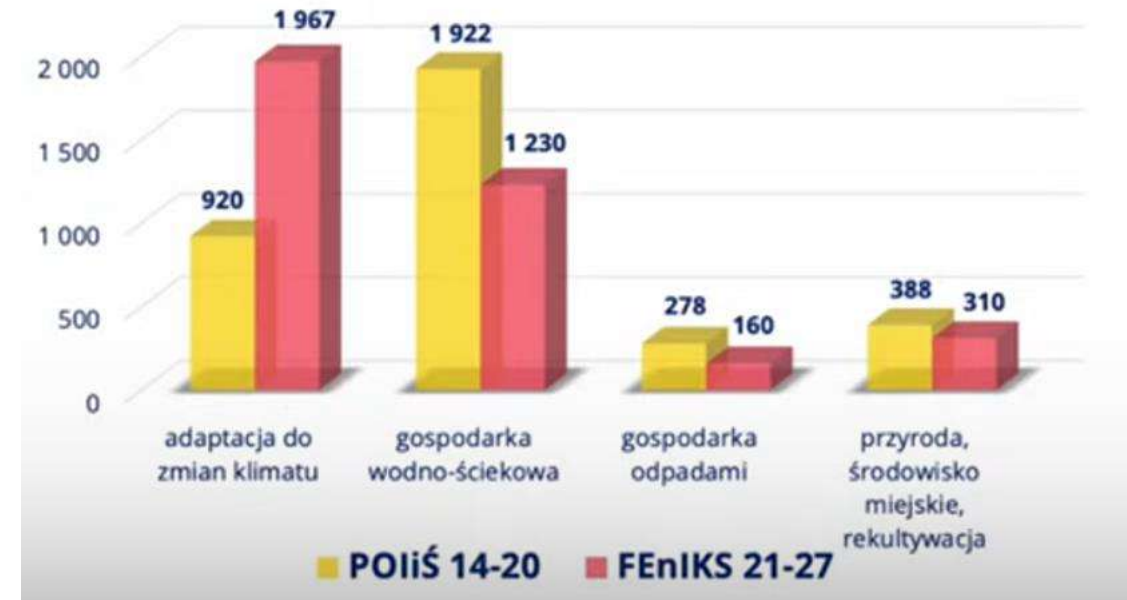


## Adaptacja na poziomie lokalnym



## Finansowanie adaptacji do zmian klimatu

- Biorąc pod uwagę skalę wyzwania adaptacyjnego miasta, potrzebują **wielu źródeł finansowania**. Fundusze krajowe i UE stanowią ważne źródło finansowania działań adaptacyjnych.
- W nowej perspektywie finansowej zaplanowano na adaptację **ok. 1,9 mld EUR, czyli 2 razy więcej pieniędzy niż w poprzednich latach**.
- W ramach pierwszej części prezentacji omówimy:
  - Fundusze Europejskie na Infrastrukturę, Klimat i Środowisko (FEnIKS)
  - Program Fundusze Europejskie dla Polski Wschodniej
  - Regionalne Programy Operacyjne na przykładzie Małopolski



Alokacja w mln EURO

Źródło: Narodowy Fundusz Ochrony Środowiska i Gospodarki Wodnej



# Finansowanie adaptacji do zmian klimatu w Miejskim Planie Adaptacji

Źródła finansowania w MPA - przykład  
z Podręcznika adaptacji miast



## Załącznik 5. Spis treści MPA – przykład

- Wprowadzenie
1. Charakterystyka miasta w kontekście jego podatności na zmiany klimatu
    - 1.1. Uwarunkowania geograficzne
    - 1.2. Uwarunkowania społeczno-ekonomiczne
  2. Powiązania Planu Adaptacji z dokumentami strategicznymi i planistycznymi
    - 2.1. Dokumenty krajowe
    - 2.2. Dokumenty regionalne i lokalne
  3. Metoda opracowania MPA (w tym niepewności i luki w wiedzy)
  4. Diagnoza
    - 4.1. Główne zagrożenia wynikające ze zmian klimatu
      - 4.1.1 Obserwowane zmiany warunków klimatycznych
      - 4.1.2 Prognozowane zmiany klimatu miasta
      - 4.1.3 Zagrożenia klimatyczne
    - 4.2. Wrażliwość miasta na zmiany klimatu
      - 4.2.1 Struktura funkcjonalno-przestrzenna miasta – obszary wrażliwości
      - 4.2.2 Sektory funkcjonowania miasta
    - 4.3. Potencjał adaptacyjny miasta
    - 4.4. Podatność miasta na zmiany klimatu
    - 4.5. Ryzyko klimatyczne
  5. Cele MPA
  6. Działania adaptacyjne
  7. Wdrażanie Planu Adaptacji
    - 7.1. Podmioty wdrażające
    - 7.2. Koszty wdrożenia MPA
    - 7.3. Możliwe źródła finansowania
    - 7.4. Monitoring realizacji MPA
    - 7.5. Ewaluacja realizacji MPA
    - 7.6. Harmonogram wdrażania MPA
  8. Literatura i wykorzystane materiały

Tabela 14. Potencjalne źródła finansowania działań wskazanych w MPA

Źródło finansowania	Uszczegółowienie	Przykłady wspieranych działań
<b>Fundusze Europejskie na Infrastrukturę, Klimat i Środowisko (FEnIKS)</b>	Działanie 01.02 Adaptacja terenów zurbanizowanych do zmian klimatu	<ul style="list-style-type: none"> <li>• Wsparcie zrównoważonych systemów gospodarowania wodami opadowymi z udziałem zieleni/zielono-niebieskiej infrastruktury/rozwiązań opartych na przyrodzie</li> <li>• Projekty zakładające rozszczelnienie i odsklepienie terenu, w tym „odbetonowanie”, w ramach kompleksowych projektów oraz zwiększające ogólny udział zieleni i niebieskiej infrastruktury na obszarach miejskich</li> <li>• Projekty dotyczące gospodarowania i zarządzania wodą przeznaczoną do spożycia (z wyjątkiem uzdatniania i dystrybucji wody do odbiorców) w zakresie, w jakim wynika to z konieczności dostosowania do ekstremalnych zjawisk pogodowych (adaptacji do zmian klimatu)</li> </ul>
	Działanie 01.05 Ochrona przyrody i rozwój zielonej infrastruktury	<ul style="list-style-type: none"> <li>• Zielona i niebieska infrastruktura wraz ze stosownym zapleczem: przywracanie warunków dla rodzimej różnorodności biologicznej w miastach i poza nimi</li> <li>• Zielona i niebieska infrastruktura wraz ze stosownym zapleczem – „odbetonowanie” terenów miejskich: samodzielne projekty na terenach miejskich obejmujące rozszczelnienie powierzchni nieprzepuszczalnych – „odbetonowanie”</li> </ul>
	Działanie 02.04 Adaptacja do zmian klimatu, zapobieganie klęskom i katastrofom	<ul style="list-style-type: none"> <li>• Wsparcie zrównoważonych systemów gospodarowania wodami opadowymi z udziałem zieleni/zielono-niebieskiej infrastruktury/rozwiązań opartych na przyrodzie</li> <li>• Opracowanie planów adaptacji do zmian klimatu</li> </ul>
<b>Krajowy Plan Odbudowy (KPO)</b>	Komponent B: Zielona energia i zmniejszenie energochłonności Funduszu Zielonej Transformacji Miast	<ul style="list-style-type: none"> <li>• Przygotowane projekty wynikające z ponadlokalnych i lokalnych dokumentów strategicznych, mające na celu osiągnięcie transformacji klimatycznej miast oraz zwiększające ich możliwości rozwojowe.</li> </ul>
<b>Program Fundusze Europejskie dla Polski Wschodniej</b>	Działanie 2.2 Adaptacja do zmian klimatu	<ul style="list-style-type: none"> <li>• Zagospodarowanie wód w zlewniach miejskich (systemy mające za zadanie zapobieganie podtopieniom i zalaniom oraz ograniczanie skutków tych zjawisk, zwiększenie absorpcji gruntu, spowolnienie odpływu oraz retencjonowanie wody wraz z systemami jej dystrybucji podczas suszy, co jest związane głównie z budową zrównoważonych systemów gospodarowania wodami opadowymi) oraz</li> <li>• Zakładanie zielono-niebieskiej infrastruktury w mieście</li> <li>• Opracowanie/aktualizacja planów adaptacji do zmian klimatu</li> </ul>



Źródło finansowania	Uszczegółowienie	Przykłady wspieranych działań
<b>Regionalne Programy Operacyjne</b>	16 Programów dla poszczególnych województw	<ul style="list-style-type: none"> <li>Jednostki samorządowe będą mogły korzystać ze środków unijnych w ramach regionalnych programów operacyjnych. Programy te są podstawowym instrumentem rozwoju, jakim dysponują organy samorządu województwa. Wsparcie w zakresie adaptacji do zmian klimatu dotyczy zasadniczo miast o liczbie ludności poniżej 20 tys. mieszkańców i jest komplementarne ze wsparciem z funduszy centralnych.</li> </ul>
<b>Narodowy Fundusz Ochrony Środowiska i Gospodarki Wodnej</b>	Adaptacja do zmian klimatu	<ul style="list-style-type: none"> <li>Upowszechnienie nowoczesnych, efektywnych i skutecznych rozwiązań służących poprawie jakości życia mieszkańców oraz poprawiających odporność miast na skutki zmian klimatu, jak również zwiększających przystosowanie do zmian klimatu na terenach wiejskich.</li> </ul>
<b>Wojewódzkie Fundusze Ochrony Środowiska i Gospodarki Wodnej</b>	Zgodnie z celami i priorytetami zapisanymi w dokumentach strategicznych jednostek	<ul style="list-style-type: none"> <li>Wśród celów horyzontalnych realizowanych w każdym z priorytetów wymieniono promowanie zachowań ekologicznych, działań i przedsięwzięć w zakresie adaptacji do zmian klimatu.</li> </ul>
<b>Program LIFE</b>	Obszar: Klimat Podprogram: Łagodzenie zmiany klimatu oraz przystosowanie się do niej	<ul style="list-style-type: none"> <li>Jedyny instrument finansowy Unii Europejskiej poświęcony wyłącznie współfinansowaniu projektów z dziedziny ochrony środowiska, w tym przyrody oraz wpływu człowieka na klimat i dostosowania się do jego zmian. Jego głównym celem jest wspieranie procesu wdrażania wspólnotowego prawa ochrony środowiska, realizacja unijnej polityki w tym zakresie, a także identyfikacja i promocja nowych rozwiązań dla problemów dotyczących środowiska i klimatu.</li> </ul>
<b>Program Horyzont Europa</b>	Misja: Adaptacja do zmian klimatu	<ul style="list-style-type: none"> <li>Misja koncentruje się na rozwiązaniach i gotowości na skutki zmiany klimatu w celu ochrony życia i mienia. Obejmuje zmiany behawioralne i aspekty społeczne poprzez dotarcie do nowych społeczności poza zwykłymi interesariuszami, co pomoże doprowadzić do transformacji społecznej.</li> </ul>
<b>Opłaty środowiskowe, miejscowe i uzdrowiskowe</b>	Zgodnie z przyjętymi przepisami prawnymi	<ul style="list-style-type: none"> <li>Opłaty ekologiczne są jednym z narzędzi służących ochronie środowiska i realizacji polityki ekologicznej stosowanym przez władze publiczne w gminach. Opłaty te stanowią źródło finansowania inwestycji służących efektywnemu gospodarowaniu wodami opadowymi. W celu realizacji działań adaptacyjnych, szczególnie tych dotyczących zazieleniania, mogą zostać również wykorzystane środki pozyskane dzięki opłatom miejscowym i uzdrowiskowym.</li> </ul>

# Finansowanie: Fundusze Europejskie na Infrastrukturę Klimat i Środowisko

- D.01.02 Adaptacja terenów zurbanizowanych do zmian klimatu
- Do **30.11.2023**

Wsparcie zrównoważonych systemów gospodarowania wodami opadowymi z udziałem zieleni/zielono-niebieskiej infrastruktury/rozwiązań opartych na przyrodzie



- D.01.05 Ochrona przyrody i rozwój zielonej infrastruktury
- Do **31.10.2023**

Zielona i niebieska infrastruktura wraz ze stosownym zapleczem - „odbetonowanie” terenów miejskich

- D.02.04. Adaptacja do zmian klimatu, zapobieganie klęskom i katastrofom
- Do **29.02.2024**

Wsparcie zrównoważonych systemów gospodarowania wodami opadowymi z udziałem zieleni/zielono-niebieskiej infrastruktury/rozwiązań opartych na przyrodzie



- D.02.04. Adaptacja do zmian klimatu, zapobieganie klęskom i katastrofom
- Do **30.11.2023**

Opracowanie planów adaptacji do zmian klimatu



## Finasowanie

- D.02.05. Woda do spożycia
- Do **31.01.2024**





# Rodzaje stosowanych kryteriów wyboru projektu

## Horizontalne obligatoryjne

- Ocena zerojedynkowa

## Horizontalne rankingujące

- Ocena punktowa

## Specyficzne obligatoryjne

- Ocena zerojedynkowa

## Specyficzne rankingujące

- Ocena punktowa

**Ocena zerojedynkowa**  
(TAK/NIE/NIE DOTYCZY)

Niespełnienie kryterium (ocena: NIE)  
wyklucza otrzymanie wsparcia

**Ocena punktowa**  
(0 pkt., 1 pkt., 2 pkt., 3 pkt. itd.)

Niespełnienie kryterium (ocena 0 pkt.)  
nie wyklucza otrzymania wsparcia

**Ocena zerojedynkowa**  
(TAK/NIE/NIE DOTYCZY)

Niespełnienie kryterium (ocena: NIE)  
wyklucza otrzymanie wsparcia

**Ocena punktowa**  
(0 pkt., 1 pkt., 2 pkt., 3 pkt. itd.)

Niespełnienie kryterium (ocena 0 pkt.)  
nie wyklucza otrzymania wsparcia

## Rodzaje stosowanych kryteriów wyboru projektu

- **Kryteria obligatoryjne** oceniane będą zerojedynekowo (możliwa ocena: TAK/NIE, a w uzasadnionych wypadkach NIE DOTYCZY). Niespełnienie kryterium (ocena: NIE) eliminuje projekt z możliwości otrzymania dofinansowania.
- Projekt może zostać wybrany do dofinansowania, jeśli w każdym z kryteriów obligatoryjnych zarówno z grupy kryteriów horyzontalnych jak i specyficznych otrzyma ocenę „TAK” lub w uzasadnionych przypadkach „NIE DOTYCZY”.
- **Kryteria rankingujące** są kryteriami punktowymi, a ich celem jest premiowanie określonych cech projektów, pożądanych z punktu widzenia zapisów programu.
- Niespełnienie kryterium (ocena 0 pkt) nie eliminuje projektu z możliwości otrzymania dofinansowania. Liczba zebranych punktów decyduje o pozycji projektu na liście rankingowej.
- W przypadku uzyskania takiej samej punktacji o pozycji na liście rankingowej decydują kryteria rozstrzygające wskazane spośród kryteriów rankingujących.

# Finansowanie: Fundusze Europejskie na Infrastrukturę Klimat i Środowisko

- **1.2: Adaptacja terenów zurbanizowanych do zmian klimatu**
- Wsparcie dedykowane projektom realizowanym w obszarze **zrównoważonych systemów gospodarowania wodami opadowymi z udziałem zieleni/zielono-niebieskiej infrastruktury/rozwiązań opartych na przyrodzie, a także polegających na wdrożeniu inwestycji określonych w miejskich planach adaptacji do zmian klimatu (MPA),** obejmujących m.in. zrównoważone i zaadaptowane do zmian klimatu systemy gospodarowania wodami opadowymi oraz rozwój zielono-niebieskiej infrastruktury.
- **Miejsce składania wniosków:** Wniosek o dofinansowanie projektu należy złożyć wyłącznie za pośrednictwem systemu CST2021 dostępnego na [wod.cst2021.gov.pl](http://wod.cst2021.gov.pl)



**Fundusze Europejskie**

Rozpoczął się nabór wniosków o dofinansowanie w działaniu 1.2 FEnIKS

**Adaptacja terenów zurbanizowanych do zmian klimatu**

Fundusze Europejskie na Infrastrukturę, Klimat, Środowisko

Rzeczpospolita Polska

Dofinansowane przez Unię Europejską

Ministerstwo Klimatu i Środowiska



# Finansowanie: Fundusze Europejskie na Infrastrukturę Klimat i Środowisko

- **1.2: Adaptacja terenów zurbanizowanych do zmian klimatu**
- **Kto może składać wnioski?**
- W ramach działania mogą ubiegać się o dofinansowanie wyłącznie miasta, które uczestniczyły w realizacji projektu „Opracowanie planów adaptacji do zmian klimatu w miastach powyżej 100 tys. mieszkańców” oraz m. st. Warszawa.
- **Poziom dofinansowania projektu/przedsięwzięcia**
- Poziom współfinansowania projektu ze środków Funduszu Spójności wynosi maksymalnie 77% wartości wydatków kwalifikowalnych.



**Fundusze Europejskie**

Rozpoczął się nabór wniosków o dofinansowanie w działaniu 1.2 FEnIKS

**Adaptacja terenów zurbanizowanych do zmian klimatu**

Fundusze Europejskie na Infrastrukturę, Klimat, Środowisko

Rzeczpospolita Polska

Dofinansowane przez Unię Europejską

Ministerstwo Klimatu i Środowiska

# Finansowanie: Fundusze Europejskie na Infrastrukturę Klimat i Środowisko

## 2.4. Adaptacja do zmian klimatu, zapobieganie klęskom i katastrofom: Wsparcie zrównoważonych systemów gospodarowania wodami opadowymi, Fundusze Europejskie na Infrastrukturę, Klimat, Środowisko

- **Dofinansowanie mogą otrzymać projekty, które dotyczą m.in.:**
  - wsparcia zrównoważonych systemów gospodarowania wodami opadowymi z udziałem zieleni/zielono-niebieskiej infrastruktury/rozwiązań opartych na przyrodzie;
  - wdrożenia inwestycji określonych w miejskich planach adaptacji do zmian klimatu, obejmujących m.in. zrównoważone i zaadaptowane do zmian klimatu systemy gospodarowania wodami opadowymi oraz rozwój zielono-niebieskiej infrastruktury;
  - systemów w zakresie gospodarowania wodami opadowymi mających za zadanie zapobieganie podtopieniom i zalaniom oraz ograniczanie skutków tych zjawisk, zwiększenie odporności na ekstremalne zjawiska pogodowe (ulewy oraz powodzie błyskawiczne), spowolnienie odpływu wód opadowych oraz retencjonowanie wody w zlewniach lokalnych wraz z systemami jej dystrybucji na okres suszy. Projekty takie będą łączone z projektami dotyczącymi zielononiebieskiej infrastruktury.
- **Miejsce składania wniosków :** Wniosek o dofinansowanie projektu należy złożyć wyłącznie za pośrednictwem systemu CST2021 dostępnego na [wod.cst2021.gov.pl](http://wod.cst2021.gov.pl)

# Finansowanie: Fundusze Europejskie na Infrastrukturę Klimat i Środowisko

## 2.4. Adaptacja do zmian klimatu, zapobieganie klęskom i katastrofom: Wsparcie zrównoważonych systemów gospodarowania wodami opadowymi, Fundusze Europejskie na Infrastrukturę, Klimat, Środowisko

- **Kto może składać wnioski?**

- W ramach działania wnioski mogą składać miasta powyżej 20 tys. mieszkańców oraz miasta z przedziału 15-20 tys. mieszkańców, które są stolicami powiatów, za wyjątkiem:
  - miast podlegających wsparciu w ramach Działania 01.02 (których lista stanowi załącznik nr 10 do Regulaminu);
  - miast średnich, tracących funkcje społeczno-gospodarcze, znajdujących się na terenie województw wschodnich, finansowanych w ramach Programu Fundusze Europejskie dla Polski Wschodniej na lata 2021-2027 (których lista stanowi załącznik nr 11 do Regulaminu).

- **Poziom dofinansowania projektu/przedsięwzięcia**

Poziom współfinansowania projektu ze środków Funduszu Spójności wynosi maksymalnie 79,71% wartości wydatków kwalifikowalnych



# Finansowanie: Fundusze Europejskie na Infrastrukturę Klimat i Środowisko

## 2.4. Adaptacja do zmian klimatu, zapobieganie klęskom i katastrofom: Opracowanie planów adaptacji do zmian klimatu (MPA)

- **Kto może składać wnioski?**

- W ramach działania wnioski mogą składać miasta powyżej 20 tys. mieszkańców oraz miasta z przedziału 15-20 tys. mieszkańców, które są stolicami powiatów, za wyjątkiem:
- miast podlegających wsparciu w ramach Działania 01.02 (których lista stanowi załącznik nr 10 do Regulaminu);
- miast średnich, tracących funkcje społeczno-gospodarcze, znajdujących się na terenie województw wschodnich, finansowanych w ramach Programu Fundusze Europejskie dla Polski Wschodniej na lata 2021-2027 (których lista stanowi załącznik nr 11 do Regulaminu).

- **Poziom dofinansowania projektu/przedsięwzięcia**

Poziom współfinansowania projektów w ramach działania FENX.02.04 ze środków Funduszu Spójności wynosi maksymalnie 79,71% wartości wydatków kwalifikowanych projektu.

# Finansowanie: Fundusze Europejskie na Infrastrukturę Klimat i Środowisko

## 2.4. Adaptacja do zmian klimatu, zapobieganie klęskom i katastrofom: Opracowanie planów adaptacji do zmian klimatu (MPA)

### KRYTERIA:

- Zawartość planów adaptacji do zmian klimatu:

Miejski plan adaptacji będzie zawierał:

1) diagnozę, w tym:

a) analizę zjawisk klimatycznych i hydrologicznych oraz ich pochodnych,

b) scenariusze zmian klimatu,

c) opis głównych zagrożeń klimatycznych dla miasta wynikających z lit. a i b,

d) ocenę potencjału adaptacyjnego miasta,

e) analizę podatności miasta,

f) analizę ryzyka klimatycznego i szans wynikających ze zmian klimatu;

2) przedstawienie wyników analiz, o których mowa w pkt 1, w postaci kartograficznej;

3) określenie celów planu

# Finansowanie: Fundusze Europejskie na Infrastrukturę Klimat i Środowisko

## 2.4. Adaptacja do zmian klimatu, zapobieganie klęskom i katastrofom: Opracowanie planów adaptacji do zmian klimatu (MPA)

### KRYTERIA:

- **Strategiczna ocena oddziaływania na środowisko MPA** - Dokument MPA powinien podlegać procedurze strategicznej oceny oddziaływania na środowisko (SOOS). Wnioskodawca powinien oświadczyć, że podda projekt MPA procedurze SOOS.
- **Partycypacja społeczna oraz budowanie świadomości społecznej na etapie przed złożeniem wniosku** o dofinansowanie (przed opracowaniem MPA) – działania odrębne do tych wynikających z procedury SOOS. Przed złożeniem wniosku zastosowano następujące metody partycypacji społecznej oraz budowania świadomości społecznej w zakresie adaptacji do zmian klimatu: kampanie informacyjno-promocyjne, w tym w mediach społecznościowych; warsztaty; szkolenia; konferencje; konkursy; publikacje, ulotki, foldery etc.
- **Partycypacja społeczna oraz budowanie świadomości społecznej na etapie realizacji projektu** (opracowania MPA) Na etapie realizacji projektu zaplanowano metody partycypacji społecznej oraz budowania świadomości społecznej w zakresie adaptacji do zmian klimatu



# Finansowanie: Fundusze Europejskie na Infrastrukturę Klimat i Środowisko

## 2.5. Woda do spożycia

Dofinansowanie projektów które dotyczą budowy i modernizacji infrastruktury niezbędnej do ujęcia, uzdatniania, magazynowania i dystrybucji wody, w tym m.in. działania związane z ograniczaniem strat wody, jej odzyskiem, ponownym użyciem, zarządzaniem oraz zapewnieniem właściwego bezpieczeństwa dostarczania wody, mające na celu zagwarantowanie dostępu ludzi do odpowiedniej ilości i jakości wody do spożycia.

### Kto może składać wnioski?

- Uprawnionymi do składania wniosków są podmioty odpowiedzialne za realizację zadań związanych z zaopatrzeniem ludności w wodę, tj.:
- jednostki samorządu terytorialnego i ich związki,
- przedsiębiorstwa wodociągowo-kanalizacyjne (w rozumieniu art. 2 pkt 4 ustawy o zbiorowym zaopatrzeniu w wodę i zbiorowym odprowadzaniu ścieków).

### Maksymalny udział dofinansowania w wydatkach kwalifikowalnych na poziomie projektu w ramach naboru

Poziom współfinansowania projektów w ramach działania FENX.02.05 ze środków Funduszu Spójności wynosi maksymalnie 70% wartości wydatków kwalifikowanych projektu.

## Finansowanie: Fundusze Europejskie dla Polski Wschodniej

B Działanie	C Typy projektów, które mogą otrzymać dofinansowanie	D Wnioskodawcy	E Data początkow	F Data końcowa	G Kwota dofinansowania
2.2 Adaptacja do zmian klimatu	1.Przedsięwzięcia infrastrukturalne z zakresu zielonej oraz zielono-niebieskiej infrastruktury w miastach, oraz zarządzanie wodami opadowymi i roztopowymi	Administracja publiczna (JST: miasta średnie tracące funkcje społeczno-gospodarcze oraz inne miasta subregionalne z podregionów z najwyższą kumulacją gmin zmarginalizowanych - w obu przypadkach z przedziału 20-100 tys. mieszkańców; miejscowości o statusie uzdrowiska lub obszaru ochrony uzdrowiskowej)	31.07.2023 r.	31.10.2023 r.	550 mln PLN
2.2 Adaptacja do zmian klimatu	1.Przedsięwzięcia infrastrukturalne z zakresu zielonej oraz zielono-niebieskiej infrastruktury w miastach, oraz zarządzanie wodami opadowymi i roztopowymi	Administracja publiczna (JST: miasta średnie tracące funkcje społeczno-gospodarcze oraz inne miasta subregionalne z podregionów z najwyższą kumulacją gmin zmarginalizowanych - w obu przypadkach z przedziału 20-100 tys. mieszkańców; miejscowości o statusie uzdrowiska lub obszaru ochrony uzdrowiskowej)	06.2024 r.	09.2024 r.	do doprecyzowania w terminie późniejszym
2.2 Adaptacja do zmian klimatu	2. Opracowanie Miejskich Planów Adaptacji	Administracja publiczna (JST: miasta średnie tracące funkcje społeczno-gospodarcze oraz inne miasta subregionalne z podregionów z najwyższą kumulacją gmin zmarginalizowanych - w obu przypadkach z przedziału 20-100 tys. mieszkańców)	06.2024 r.	09.2024 r.	8 mln PLN

# Finansowanie: Fundusze Europejskie na Infrastrukturę Klimat i Środowisko

## Dokument

### [Harmonogram naborów wniosków o dofinansowanie dla programu Fundusze Europejskie na Infrastrukturę, Klimat, Środowisko 2021-2027](#)

XLSX 69 KB

Harmonogram naborów wniosków pozwoli potencjalnym wnioskodawcom zorientować się w możliwościach dofinansowania określonych projektów oraz zaplanować działania związane z ubieganiem się o dofinansowanie.

Obowiązuje od 31.10.2023

#### [Wersje archiwalne \(8\)](#) ^

[Wersja obowiązująca od 28.09.2023 do 30.10.2023](#)

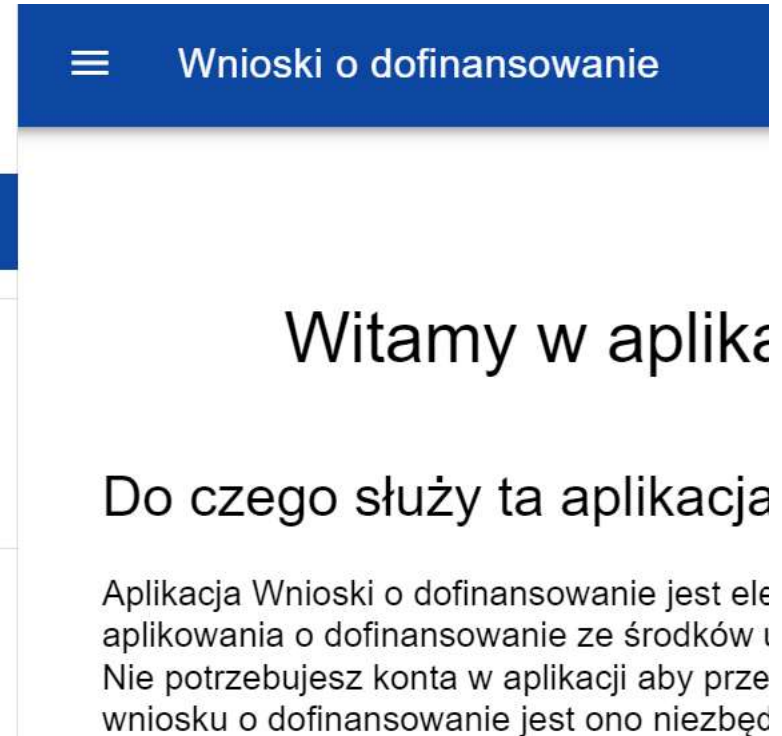
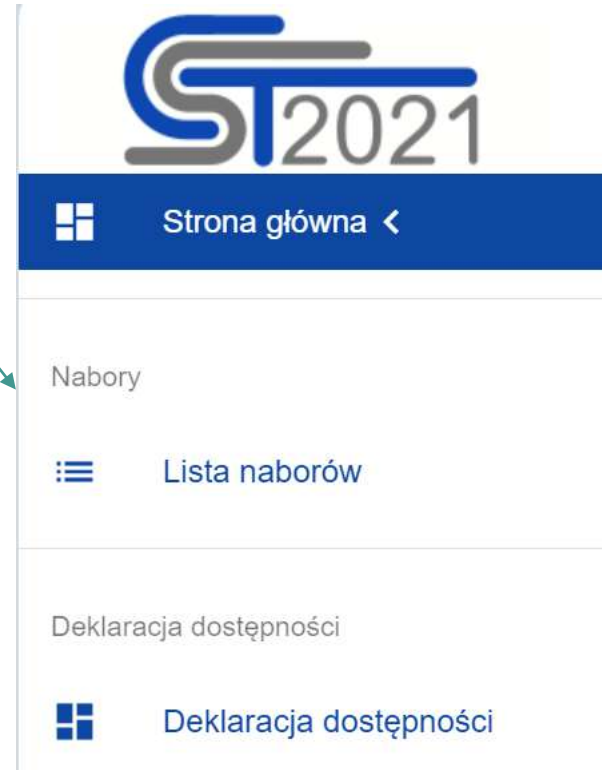
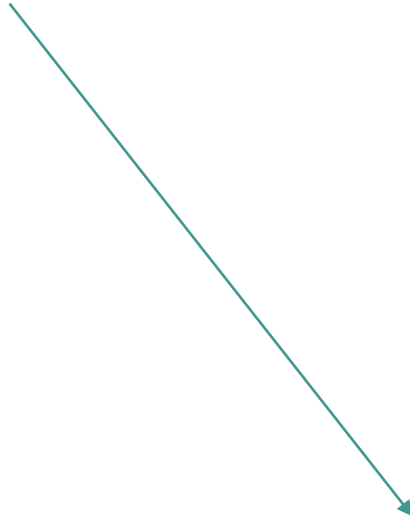
XLSX 69 KB

[Wersja obowiązująca od 14.09.2023 do 27.09.2023](#)

XLSX 69 KB

[Wersja obowiązująca od 29.08.2023 do 13.09.2023](#)

Wniosek o dofinansowanie projektu należy złożyć wyłącznie za pośrednictwem **systemu CST2021** dostępnego na **wod.cst2021.gov.pl**



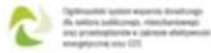


# Szkolenie z zakresu finansowania działań związanych z adaptacją do zmian klimatu Narodowy Fundusz Ochrony Środowiska i Gospodarki Wodnej

< > ↻ 🔒 www.youtube.com/watch



Szukaj



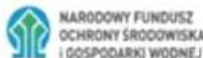
Cykliczne spotkania informacyjne

**Szkolenie z zakresu finansowania działań związanych z adaptacją do zmian klimatu w ramach POIiŚ 2014-2020, FEniKS 2021-2027, FEPW 2021-2027**

**8 LISTOPADA  
GODZINA 9:00**



<https://www.youtube.com/watch?v=QMS4qDSy4g>



---

# Finansowanie adaptacji na przykładzie Funduszy Europejskich dla Małopolski 2021-2027



**Klimada 2.0**  
BAZA WIEDZY O ZMIANACH KLIMATU

---

## Fundusze Europejskie dla Małopolski 2021-2027

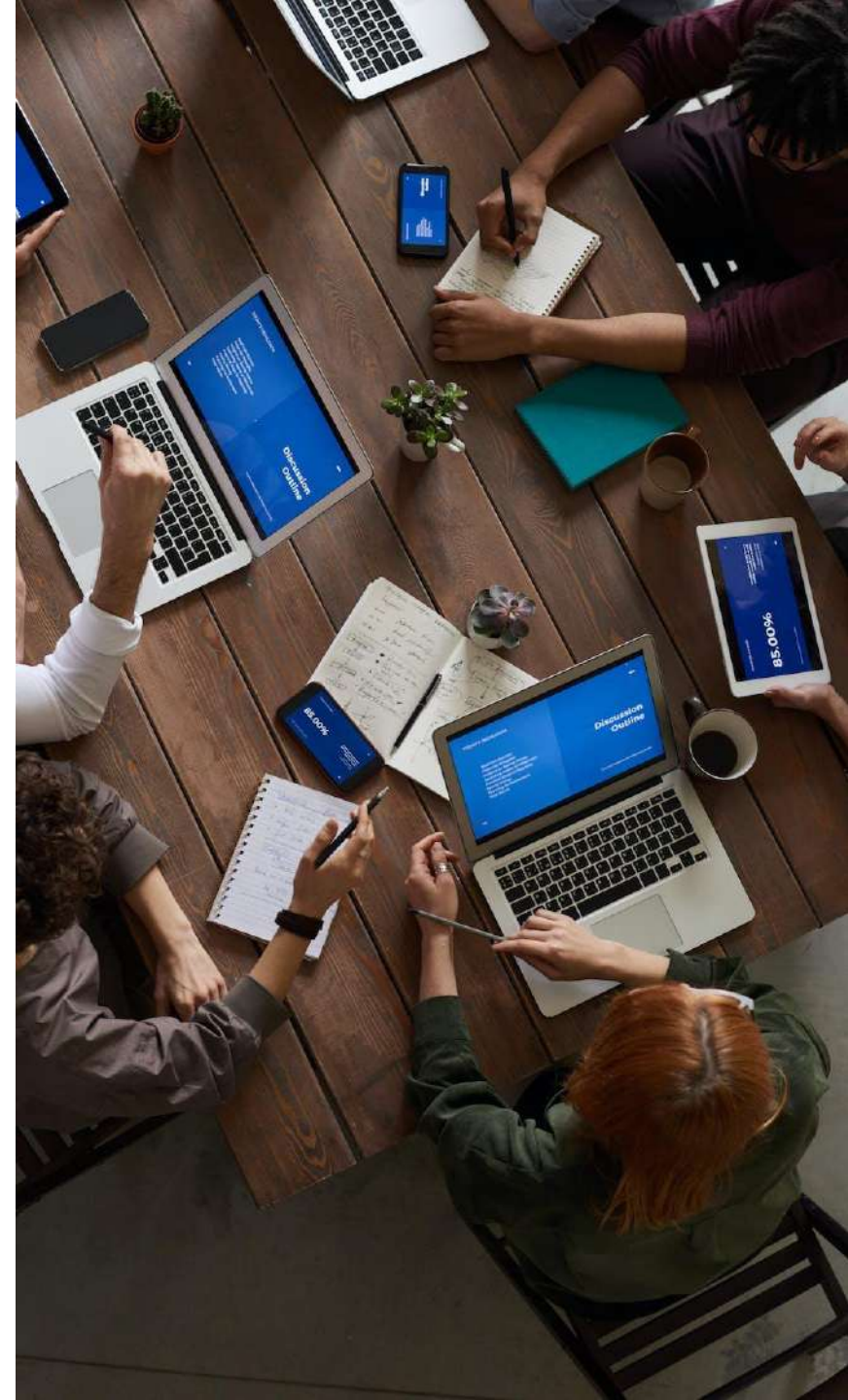
- Nowy program dla Małopolski działa w oparciu o środki Europejskiego Funduszu Rozwoju Regionalnego i Europejskiego Funduszu Społecznego Plus, a także o nowy instrument - Fundusz na rzecz Sprawiedliwej Transformacji.
- Program stanowi przede wszystkim odpowiedź na wyzwania opisane w Strategii Rozwoju Województwa „Małopolska 2030”. Kierunki wydatkowania:
  - **ok. 960 mln euro dla rynku pracy, edukacji i włączenia społecznego oraz infrastruktury społecznej,**
  - **312 mln euro na badania i rozwój oraz przedsiębiorczość,**
  - **211 mln euro dla wspólnot lokalnych,**
  - **254 mln euro dla Sprawiedliwej transformacji Małopolski Zachodniej (łagodzenie skutków transformacji energetycznej w pow. wadowickim, oświęcimskim, olkuskim oraz chrzanowskim),**
  - **337 mln euro dla transportu miejskiego i regionalnego,**





## Fundusze Europejskie dla Małopolski 2021-2027

- **510 mln euro dla środowiska:**
  - nowe źródła energii odnawialnej,
  - poprawa jakości powietrza,
  - rozwój systemów gospodarki odpadami,
  - wsparcie służb ratunkowych,
  - ochrona różnorodności biologicznej,
  - rozwój zielono-niebieskiej infrastruktury tworząc „miasta z klimatem”, poprawiając w ten sposób jakość życia mieszkańców oraz odporność miast na skutki zmian klimatu,
  - wprowadzanie modeli szkół neutralnych klimatycznie.
- więcej informacji:
  - <https://fundusze.malopolska.pl/>





# Kryteria

- Ocena formalna:
  - Kwalifikowalność wnioskodawcy
  - Kwalifikowalność partnerów (jeśli dotyczy)
  - Kwalifikowalność projektu
  - Wstępna kwalifikowalność wydatków
  - Poprawność przyjętych wskaźników (np. Czy wnioskodawca dokonał wyboru obligatoryjnych wskaźników dla danego działania / typu projektu? Czy wnioskodawca wybrał wskaźniki adekwatne ze względu na zakres projektu? Czy wnioskodawca przedstawił założenia dotyczące szacowania wartości wskaźników?)
- <https://fundusze.malopolska.pl/kryteria>

2.9 Gospodarowanie wodami

WNIOSKODAWCY  
administracja publiczna, jednostki samorządu terytorialnego ich związki i stowarzyszenia (wnioskodawcą jest podmiot posiadający osobowość prawną lub będący ulomną osobą prawną, tj. podmiot nieposiadający osobowości prawnej, lecz posiadający na mocy ustawy zdolność prawną wskazany w SzOP)

SPOSÓB WYBORU PROJEKTÓW  
konkurencyjny

TYPY PROJEKTÓW, KTÓRE MOGĄ OTRZYMAĆ DOFINANSOWANIE  
A. zwiększenie retencyjności zlewni, w tym: rozwój różnych form małej retencji

KWOTA DOFINANSOWANIA  
**32 780 903,62 zł**

START  
**IV kw. 2024**

KONIEC  
**IV kw. 2024/ I kw. 2025**

INSTYTUCJA PRZYJMUJĄCA WNIOSKI O DOFINANSOWANIE  
Urząd Marszałkowski Województwa Małopolskiego (Departament Funduszy Europejskich)

2.10 Przeciwdziałanie klęskom żywiołowym

WNIOSKODAWCY  
administracja publiczna, jednostki samorządu terytorialnego (wnioskodawcą jest podmiot posiadający osobowość prawną lub będący ulomną osobą prawną, tj. podmiot nieposiadający osobowości prawnej, lecz posiadający na mocy ustawy zdolność prawną wskazany w SzOP)

SPOSÓB WYBORU PROJEKTÓW  
konkurencyjny

TYPY PROJEKTÓW, KTÓRE MOGĄ OTRZYMAĆ DOFINANSOWANIE  
A. przeciwdziałanie ruchom masowym

KWOTA DOFINANSOWANIA  
**32 335 618,06 zł**

START  
**2023-07-24**

KONIEC  
**2023-12-29**

INSTYTUCJA PRZYJMUJĄCA WNIOSKI O DOFINANSOWANIE  
Urząd Marszałkowski Województwa Małopolskiego (Departament Funduszy Europejskich)

# Kryteria

- Ocena formalna:
  - Dokumenty dotyczące stanu przygotowania projektu do realizacji
  - Pomoc publiczna
  - Budżet projektu
  - Wymagane załączniki
- Ocena merytoryczna:
  - Koncepcja realizacji projektu:
    - merytoryczna kwalifikowalność wydatków: Czy deklarowane przez wnioskodawcę wydatki są racjonalne, niezbędne, zasadne i oszczędne z punktu widzenia realizacji celu projektu? Czy wysokość wydatków jest adekwatna do planowanego celu projektu?

2.9 Gospodarowanie wodami

**WNIOSKODAWCY**  
administracja publiczna, jednostki samorządu terytorialnego ich związki i stowarzyszenia (wnioskodawcą jest podmiot posiadający osobowość prawną lub będący ulonną osobą prawną, tj. podmiot nieposiadający osobowości prawnej, lecz posiadający na mocy ustawy zdolność prawną wskazany w SzOP)

**TYPY PROJEKTÓW, KTÓRE MOGĄ OTRZYMAĆ DOFINANSOWANIE**  
A. zwiększenie retencyjności zlewni, w tym: rozwój różnych form małej retencji

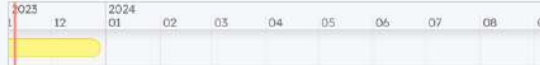
**KWOTA DOFINANSOWANIA**  
**32 780 903,62 zł**

START: **IV kw. 2024**      KONIEC: **IV kw. 2024/ I kw. 2025**

**SPOSÓB WYBORU PROJEKTÓW**  
konkurencyjny

**INSTYTUCJA PRZYJMUJĄCA WNIOSKI O DOFINANSOWANIE**  
Urząd Marszałkowski Województwa Małopolskiego (Departament Funduszy Europejskich)

2.10 Przeciwdziałanie klęskom żywiołowym



**WNIOSKODAWCY**  
administracja publiczna, jednostki samorządu terytorialnego (wnioskodawcą jest podmiot posiadający osobowość prawną lub będący ulonną osobą prawną, tj. podmiot nieposiadający osobowości prawnej, lecz posiadający na mocy ustawy zdolność prawną wskazany w SzOP)

**TYPY PROJEKTÓW, KTÓRE MOGĄ OTRZYMAĆ DOFINANSOWANIE**  
A. przeciwdziałanie ruchom masowym

**KWOTA DOFINANSOWANIA**  
**32 335 618,06 zł**

START: **2023-07-24**      KONIEC: **2023-12-29**

**SPOSÓB WYBORU PROJEKTÓW**  
konkurencyjny

**INSTYTUCJA PRZYJMUJĄCA WNIOSKI O DOFINANSOWANIE**  
Urząd Marszałkowski Województwa Małopolskiego (Departament Funduszy Europejskich)

# Kryteria

- Ocena merytoryczna:
  - Koncepcja realizacji projektu:
    - merytoryczna poprawność przyjętych wskaźników: czy przedstawione wartości wskaźników są realne, możliwe do osiągnięcia i adekwatne do ponoszonych nakładów;
    - realność założeń harmonogramu rzeczowo-finansowego
- Trwałość projektu
  - potencjał i trwałość organizacyjna podmiotu realizującego projekt,
  - potencjał i trwałość organizacyjna podmiotu zarządzającego projektem po jego zakończeniu (jeśli dotyczy),
  - wykonalność techniczna i trwałości efektów projektu,

2.9 Gospodarowanie wodami

**WNIOSKODAWCY**  
administracja publiczna, jednostki samorządu terytorialnego ich związki i stowarzyszenia (wnioskodawcą jest podmiot posiadający osobowość prawną lub będący ułamną osobą prawną, tj. podmiot nieposiadający osobowości prawnej, lecz posiadający na mocy ustawy zdolność prawną wskazany w SzOP)

**TYPY PROJEKTÓW, KTÓRE MOGĄ OTRZYMAĆ DOFINANSOWANIE**  
A. zwiększenie retencji zlewni, w tym: rozwój różnych form małej retencji


**KWOTA DOFINANSOWANIA**  
**32 780 903,62 zł**

START	KONIEC
IV kw. 2024	IV kw. 2024/ I kw. 2025

**SPOSÓB WYBORU PROJEKTÓW**  
konkurencyjny

**INSTYTUCJA PRZYJMUJĄCA WNIOSKI O DOFINANSOWANIE**  
Urząd Marszałkowski Województwa Małopolskiego (Departament Funduszy Europejskich)

2.10 Przeciwdziałanie kłeskom żywiołowym



**WNIOSKODAWCY**  
administracja publiczna, jednostki samorządu terytorialnego (wnioskodawcą jest podmiot posiadający osobowość prawną lub będący ułamną osobą prawną, tj. podmiot nieposiadający osobowości prawnej, lecz posiadający na mocy ustawy zdolność prawną wskazany w SzOP)

**TYPY PROJEKTÓW, KTÓRE MOGĄ OTRZYMAĆ DOFINANSOWANIE**  
A. przeciwdziałanie ruchom masowym

**KWOTA DOFINANSOWANIA**  
**32 335 618,06 zł**

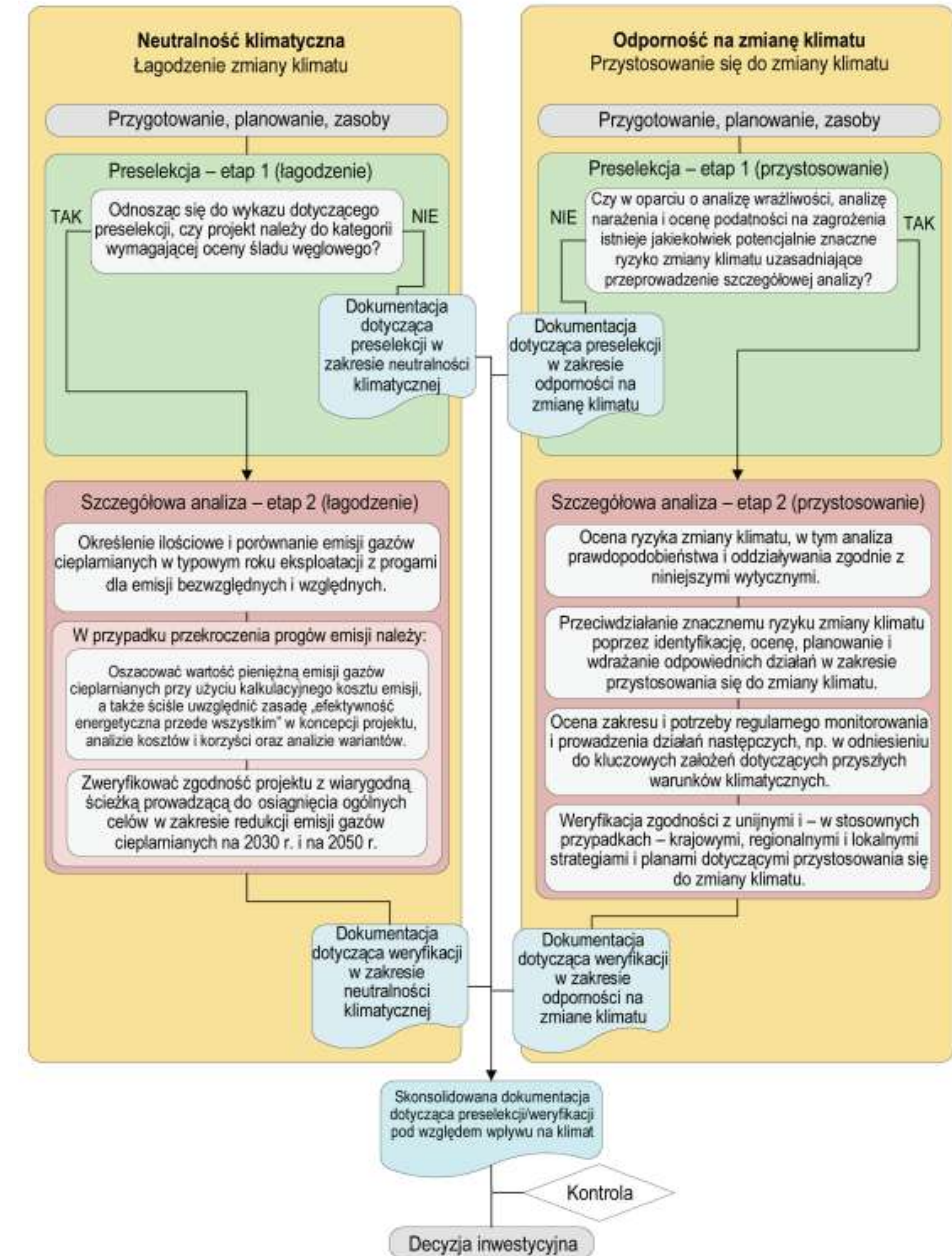
START	KONIEC
2023-07-24	2023-12-29

**SPOSÓB WYBORU PROJEKTÓW**  
konkurencyjny

**INSTYTUCJA PRZYJMUJĄCA WNIOSKI O DOFINANSOWANIE**  
Urząd Marszałkowski Województwa Małopolskiego (Departament Funduszy Europejskich)

## Kryteria

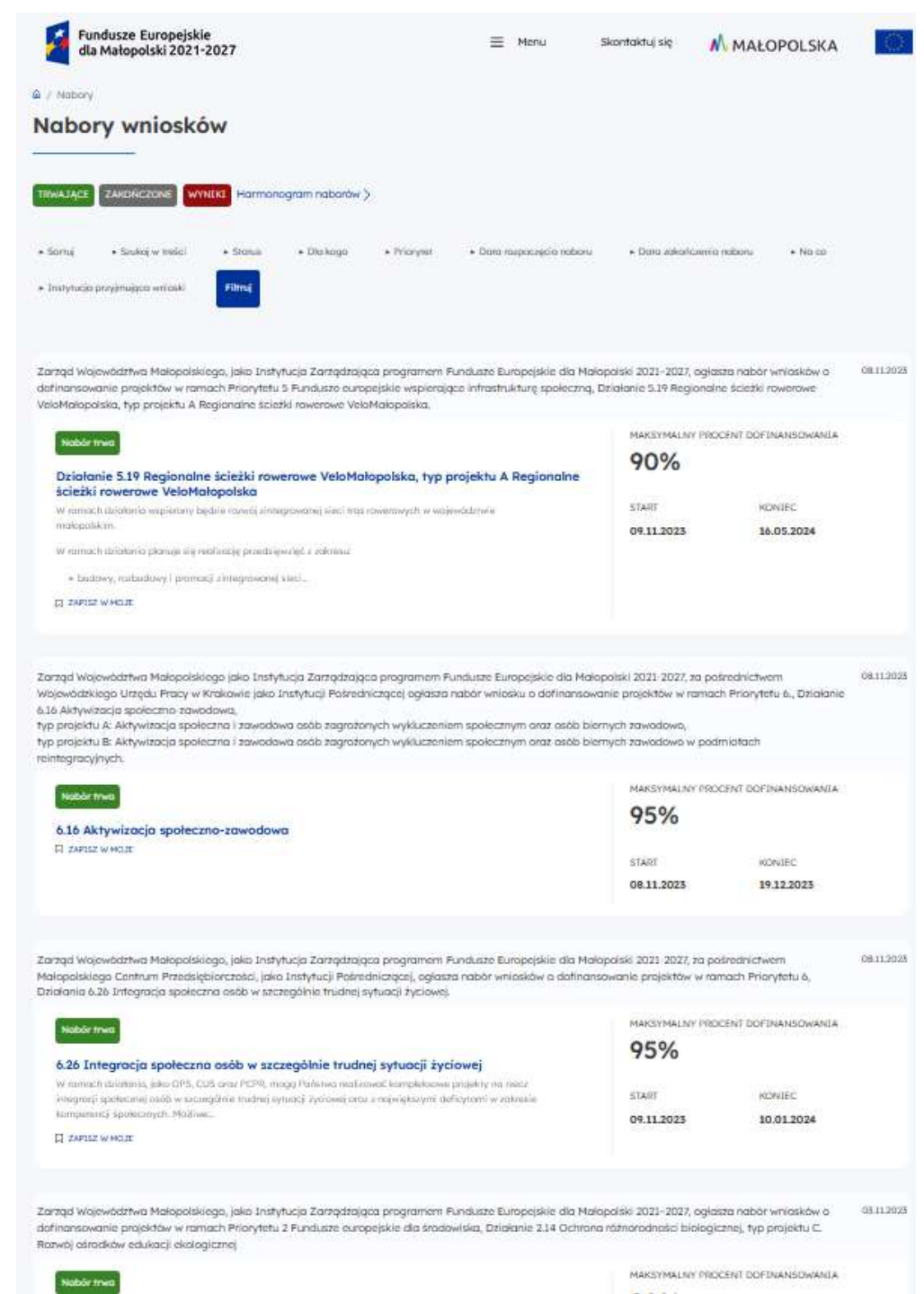
- Zgodność projektu z Kartą Praw Podstawowych Unii Europejskiej
- Zgodność projektu z Konwencją o Prawach Osób Niepełnosprawnych
- Wpływ na zasadę równości kobiet i mężczyzn
- Wpływ na zasadę równości szans i niedyskryminacji
- Wpływ na zrównoważony rozwój oraz zasadę „nie czynić poważnych szkód”
- Odporność infrastruktury na zmiany klimatu (jeśli dotyczy): ZAWIADOMIENIE KOMISJI Wytyczne techniczne dotyczące weryfikacji infrastruktury pod względem wpływu na klimat w latach 2021–2027
- Inne kryteria merytoryczne specyficzne dla konkursów





# Nabory i dokumenty

- <https://fundusze.malopolska.pl/nabory>
- Pomocne dokumenty:
  - „Vademecum wiedzy o wniosku” dla programu „Fundusze Europejskie dla Małopolski 2021-2027” Dotyczące Działań wdrażanych przez Departament Funduszy Europejskich UMWM Kraków, 2023
  - Szczegółowy Opis Priorytetów Programu Fundusze Europejskie dla Małopolski 2021-2027.
  - <https://fundusze.malopolska.pl/dokumenty-lista>



The screenshot shows the website for the European Funds for Małopolska 2021-2027. The page is titled "Nabory wniosków" (Tenders) and features a navigation menu with "TRWAJĄCE" (Active), "ZAKOŃCZONE" (Completed), and "WYNIKI" (Results). Below the navigation, there are filters for sorting, location, status, dialogue, priority, start date, end date, and number of tenders. A "Filtry" button is also present.

The main content area displays a list of tenders. The first tender is titled "Działanie 5.19 Regionalne ścieżki rowerowe VeloMałopolska, typ projektu A Regionalne ścieżki rowerowe VeloMałopolska, typ projektu A Regionalne ścieżki rowerowe VeloMałopolska". It has a maximum co-financing rate of 90%, a start date of 09.11.2023, and an end date of 16.05.2024. The description mentions the development of a network of bicycle routes in Małopolska.

The second tender is titled "6.16 Aktywizacja społeczno-zawodowa". It has a maximum co-financing rate of 95%, a start date of 08.11.2023, and an end date of 19.12.2023. The description mentions the activation of socially and professionally excluded persons.

The third tender is titled "6.26 Integracja społeczna osób w szczególnie trudnej sytuacji życiowej". It has a maximum co-financing rate of 95%, a start date of 09.11.2023, and an end date of 10.01.2024. The description mentions the integration of socially excluded persons in particularly difficult life situations.

## Na co zwracać uwagę

- Podanie założeń dotyczących kosztów jest niezbędne, gdyż na tej podstawie można stwierdzić czy deklarowane przez wnioskodawcę wydatki są racjonalne, niezbędne, zasadne i oszczędne z punktu widzenia realizacji celu projektu.
- Nawet gdy składany wniosek ewidentnie spełnia dane kryterium przedstawienie konkretnego i rzeczowego uzasadnienia dla danego kryterium jest istotne, aby uniknąć wezwania do uzupełnień.
- Wnioskodawca powinien wykazać, że wysokość wydatków, cel projektu i wskaźniki realizacji projektu są spójne.
- **Jeśli macie Państwo jakieś pytania to chętnie odpowiem.**





**Klimada 2.0**  
BAZA WIEDZY O ZMIANACH KLIMATU

→ [klimada2.ios.gov.pl](http://klimada2.ios.gov.pl)

